



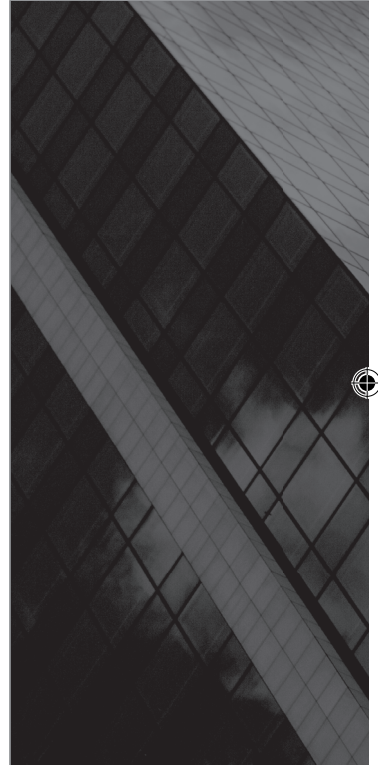
PRADEA SUR
by GRUPO JV





Grupo JV fue fundado en 1995 con el deseo de ofrecer algo más que inmuebles. Buscamos siempre un estilo diferente para que nuestros clientes puedan vivir y trabajar en un ambiente rodeado de lujo que genere un sentimiento de satisfacción.

Nuestro mayor compromiso es con las personas que sueñan, que luchan y viven volviendo su vida cotidiana en extraordinaria. Desde el momento en que nos visites sabrás que estás en el lugar que perteneces.







Pradea Sur es un desarrollo que consta de dos secciones,
una comercial y otra residencial.



Plaza Comercial a pie de calle con dos pisos.





Fraccionamiento con 200 lotes habitacionales.

5 





UBICACIÓN

Valsequillo, Puebla.

El desarrollo está ubicado entre el Blvd. Capitán Carlos Camacho Espíritu y la calle Xilotzingo a 200 mts. del Blvd. Municipio Libre.

Esta zona es altamente habitacional y cuenta con un gran flujo vial.







P R A D E A S U R

P L A Z A

by GRUPO JV













COMICS

RYS

VIPS

13





DISTRIBUCIÓN DE LOCALES

Planta baja

Altura locales: 4.50 m
Frente promedio: 4.85 mts
Fondo promedio: 14.85 mts
Cajones: 241





DISTRIBUCIÓN DE LOCALES

Planta baja- Tienda Ancla





DISTRIBUCIÓN DE LOCALES

Planta baja - Tienda Ancla

Tienda ancla con doble altura
Techo de lmina termoacústica
Construcción ligera
Sin columnas intermedias,
cancelería al frente
Frente 21.50 mts. y 8.55 mts.





Local	Superficie
1,2,3, y 4	600.70
5 y 6	151.88
7	76.80
8	96.63
9	94.69
10	79.18
11	79.80
12	80.50
13	81.47
14	78.64
15	75.00
16	75.00
17	75.00
18	75.00
19	75.00
20	74.25
21	73.50
22	75.00
23	75.00
24	75.00
25	75.00
26	75.00
27	73.87
28 y 29	232.08
30 y 31	177.43
32, 33 y 34	323.56



DISTRIBUCIÓN DE LOCALES

Planta alta

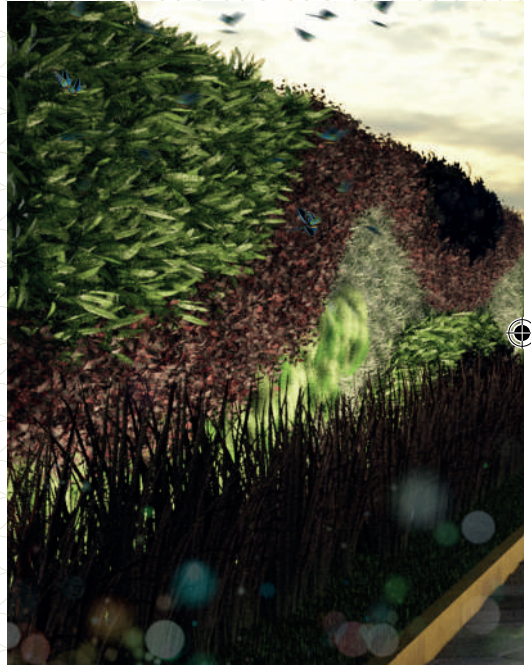
Altura locales: 3.80 m
Frente promedio: 4.85 mts
Fondo promedio: 14.85 mts

Local	Superficie
35,36,37 Y 38	442.45
39 Y 40	150.68
41 Y 42	153.05
43	96.63
44	94.69
45	79.18
46	79.80
47	80.50
48	81.47
49	78.64
50	75.00
51	75.00
52	75.00
53	75.00
54	75.00
55	106.72
56	94.43
57	75.00
58	75.00
59	75.00
60	75.00
61	75.00
62	73.88
63	69.87
64	70.93
65	112.98
66	96.04
67 Y 68	177.54





PRADEA SUR
RESIDENCIAL
by GRUPO JV



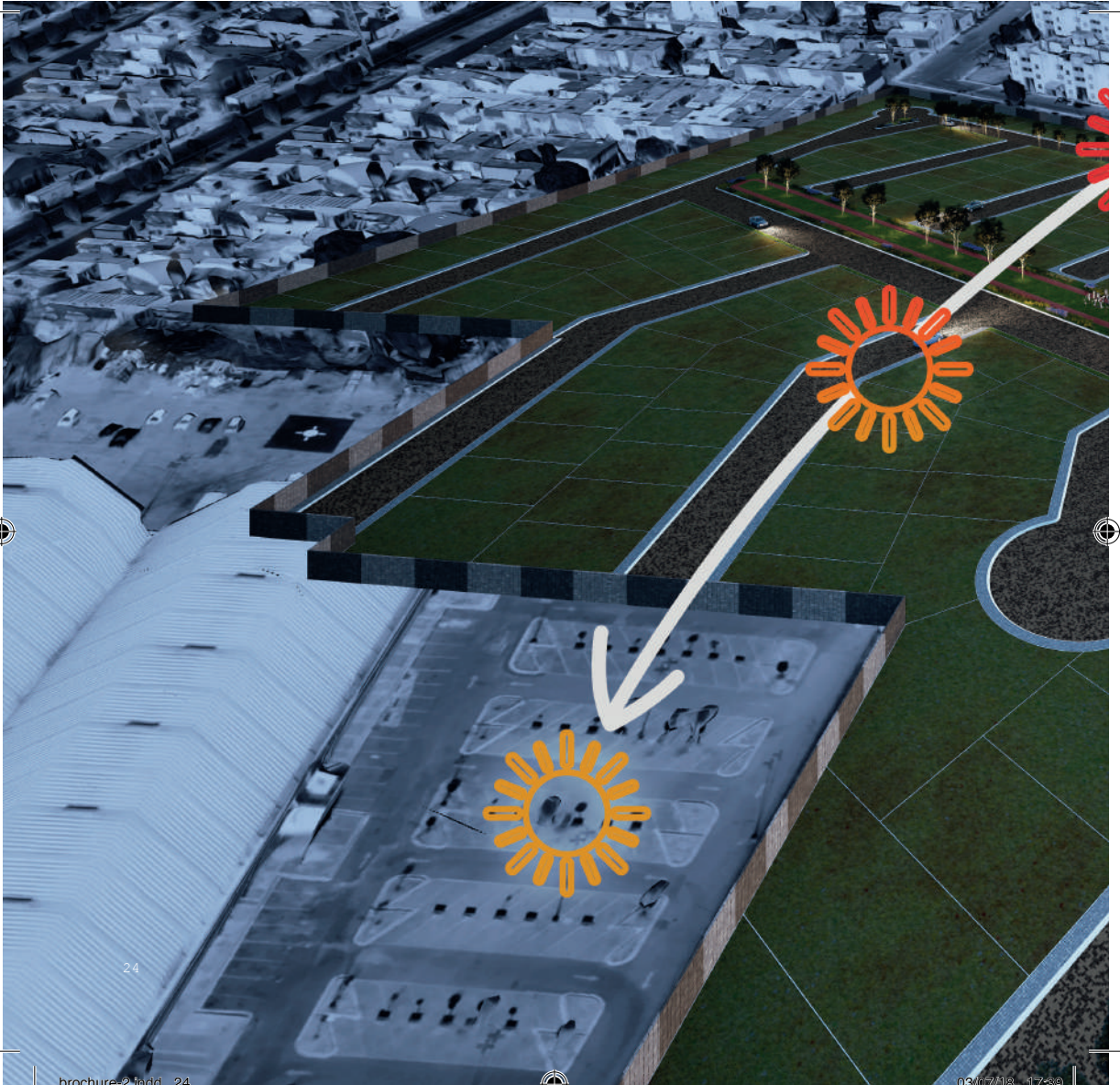


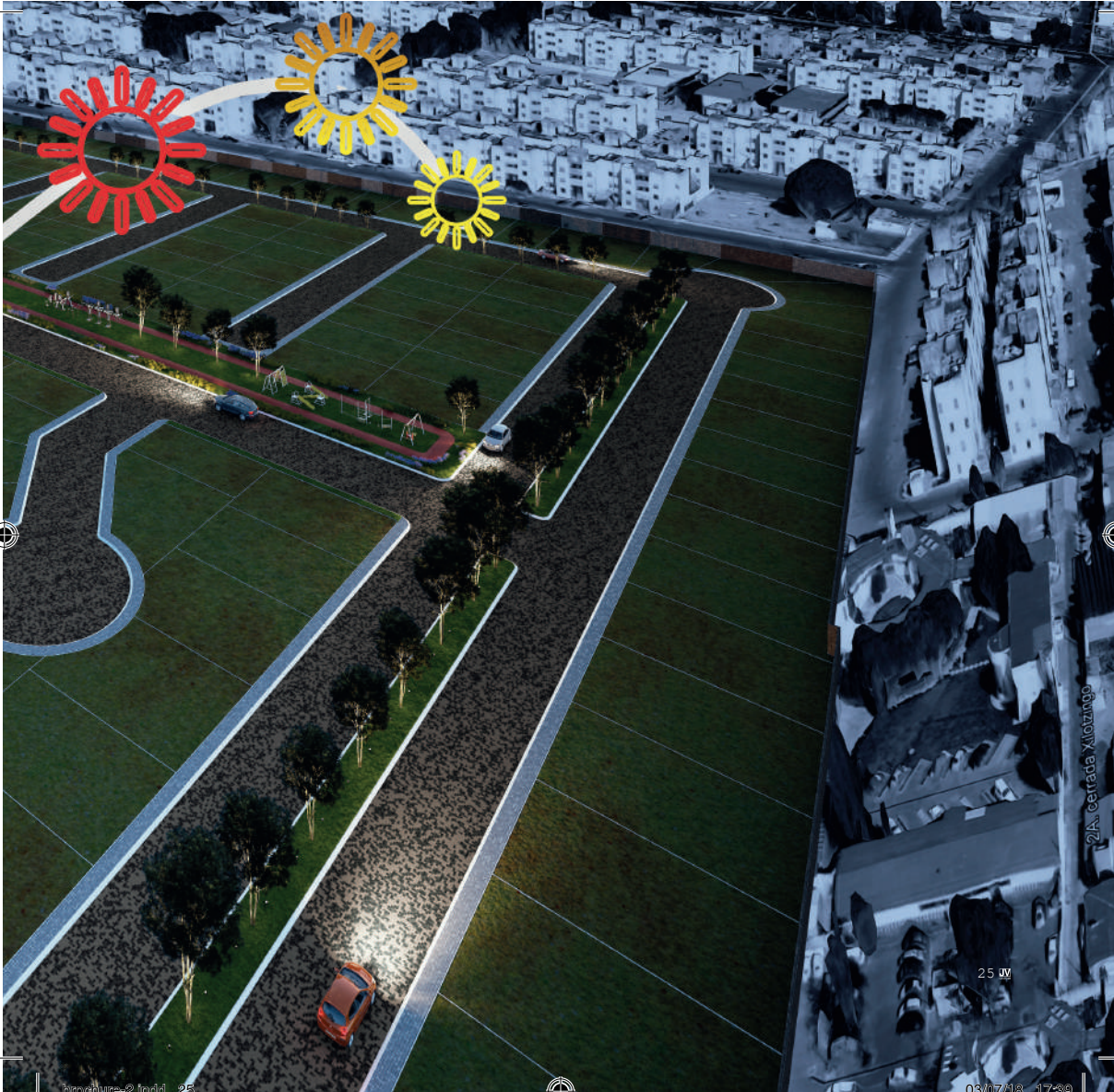




23 JV







2/A Cerrada Alcazango

25 JW



L I N E A M I E N T O S

- No estacionarse en camellón central, sólo junto al área verde
- Altura máxima de construcción: 8.5 m.
- Dejar 1.00 m. al frente de cada lote y 2.00 m. atrás.
- Los lotes en esquina tienen acceso por el lado menor.

T A B L A D E Á R E A S

ÁREA	CANTIDAD	UNIDAD
Terreno total	38,477.83	m ²
Lotes (201)	21,568.89	m ²
Área verde	2,896.95	m ²
Vialidades y banquetas	14,011.99	m ²

-  VISTA DIRECTA ÁREA VERDE
-  VISTA INDIRECTA ÁREA VERDE
-  VISTA A COLINDANCIA





Lote	Tipo	Superficie
1	VDAAV	128.04
2	VDAAV	136.92
3	VDAAV	115.18
4	VDAAV	116.41
5	VDAAV	116.48
6	VDAAV	116.49
7	VDAAV	116.44
8	VDAAV	116.35
9	VDAAV	116.27
10	VDAAV	116.25
11	VDAAV	116.26
12	VDAAV	116.17
13	VDAAV	111.62
14	VDAAV	110.65
15	VDAAV	110.24
16	VDAAV	109.84
17	VDAAV	109.44
18	VDAAV	109.23
19	VDAAV	109.22
20	VDAAV	109.22
21	VDAAV	109.22
22	VIAAV	107.93
23	VDAAV	114.08
24	VDAAV	103.94
25	VDAAV	103.93
26	VDAAV	112.35
27	VDAAV	111.58
28	VDAAV	110.81
29	VDAAV	110.03
30	VIAAV	109.26
31	VDAAV	108.49
32	VDAAV	107.74
33	VDAAV	107.05
34	VDAAV	106.35
35	VIAAV	105.66
36	VDAAV	104.96
37	VDAAV	104.26

Lote	Tipo	Superficie
38	VDAAV	103.55
39	VDAAV	102.85
40	VIAAV	102.16
41	VDAAV	101.49
42	VDAAV	100.81
43	VDAAV	100.13
44	VDAAV	99.35
45	VIAAV	98.53
46	VDAAV	97.71
47	VDAAV	96.93
48	VDAAV	96.26
49	VDAAV	95.60
50	VDAAV	94.94
51	VDAAV	94.36
52	VDAAV	140.55
53	VDAAV	222.99
54	VDAAV	130.00
55	VDAAV	91.33
56	VDAAV	91.00
57	VDAAV	91.00
58	VAC	91.00
59	VAC	91.00
60	VAC	91.00
61	VAC	91.00
62	VAC	91.00
63	VDAAV	91.00
64	VDAAV	91.00
65	VDAAV	91.00
66	VDAAV	91.00
67	VIAAV	91.00
68	VAC	91.00
69	VAC	91.00
70	VAC	91.00
71	VAC	91.00
72	VAC	91.00
73	VAC	91.00
74	VAC	91.00
75	VAC	91.00
76	VAC	112.10
77	VAC	123.10
78	VAC	110.50
79	VAC	110.50



Lote Tipo Superficie

80	VAC	135.84
81	VAC	136.91
82	PISTAI	135.53
83	PISTAI	97.50
84	PISTAI	97.50
85	PISTAI	97.50
86	PISTAI	97.45
87	VAC	135.00
88	VAC	134.43
89	VAC	147.56
90	VAC	130.27
91	VDAAV	143.63
92	VDAAV	91.00
93	VDAAV	91.00
94	VDAAV	91.00
95	VDAAV	91.00
96	VDAAV	117.34
97	VAC	105.20
98	VAC	91.00
99	VAC	91.00
100	PISTAI	90.95
101	PISTAI	90.95
102	VAC	91.00
103	VAC	108.85
104	VAC	108.85
105	VAC	108.85
106	VAC	91.00
107	VAC	91.00
108	VAC	91.00
109	VAC	115.84
110	VAC	89.64
111	VAC	91.00
112	VAC	91.00
113	VAC	91.00
114	VAC	113.11
115	VAC	115.21
116	PISTAI	116.95
117	PISTAI	90.95
118	VAC	117.79
119	VAC	117.78
120	VAC	89.38
121	VAC	114.93

Lote Tipo Superficie

122	VAC	165.02
123	VAC	125.13
124	PISTAI	90.95
125	PISTAI	110.45
126	VDAAV	110.50
127	VDAAV	114.40
128	VDAAV	111.18
129	VDAAV	110.50
130	VDAAV	110.50
131	VDAAV	139.72
132	VDAAV	135.53
133	PISTAD	107.90
134	VDAAV	106.60
135	VDAAV	106.60
136	VDAAV	106.60
137	VDAAV	106.60
138	VDAAV	106.60
139	VDAAV	107.20
140	VDAAV	107.20
141	VAC	106.60
142	VAC	106.60
143	VAC	106.60
144	VAC	106.60
145	VIAAV	106.60
146	PISTAD	107.90
147	PISTAD	107.90
148	VIAAV	106.60
149	VAC	106.60
150	VAC	106.60
151	VAC	106.60
152	VAC	106.60
153	VDAAV	107.20
154	VDAAV	107.20
155	VAC	106.60
156	VAC	106.60
157	VAC	106.60
158	VAC	106.60
159	VIAAV	106.60
160	PISTAD	107.90
161	PISTAD	107.90
162	VIAAV	106.60
163	VAC	106.60





Lote	Tipo	Superficie
164	VAC	106.60
165	VAC	106.60
166	VAC	106.60
167	VDAAV	107.20
168	VDAAV	107.20
169	VAC	106.60
170	VAC	106.60
171	VAC	106.60
172	VAC	106.60
173	VIAAV	106.60
174	PISTAD	107.90
175	PISTAD	107.90
176	VIAAV	106.60
177	VAC	106.60
178	VAC	106.60
179	VAC	106.60
180	VAC	106.60
181	VDAAV	107.20
182	VDAAV	107.20
183	VAC	106.60
184	VAC	106.60
185	VAC	106.60
186	VAC	106.60
187	VIAAV	106.60
188	PISTAD	107.90
189	PISTAD	107.90
190	VIAAV	106.60
191	VAC	106.60
192	VAC	106.60
193	VAC	106.60
194	VAC	106.60
195	VDAAV	107.20
196	VDAAV	107.20
197	VAC	106.60
198	VAC	106.60
199	VAC	106.60
200	VAC	96.67
201	PISTAD	112.05



